




КОНТАКТНАЯ ИНФОРМАЦИЯ

 **Телефон:**
+7 (3435) 370-180

 **Сайт:**
WWW.PILEMASTER.RU

 **E-mail:**
INFO@PILEMASTER.RU


 **Адрес:**
РОССИЯ, Г. НИЖНИЙ ТАГИЛ, УЛ. ИНДУСТРИАЛЬНАЯ, 46Ш.

СХЕМА ПРОЕЗДА:



PILEMASTER

ПРОИЗВОДИТЕЛЬ НАВЕСНОГО ОБОРУДОВАНИЯ ЛЮБОЙ СЛОЖНОСТИ

ДЛЯ ЭКСКАВАТОРОВ
И ДРУГОЙ СПЕЦТЕХНИКИ



15 БОЛЕЕ
ВИДОВ
ПРОДУКЦИИ

2017 г.

СОДЕРЖАНИЕ

ФРЕЗА	2
КАМНЕРЕЗНАЯ ПИЛА	3
КАМНЕРЕЗНАЯ ПИЛА DRS СЕРИЯ	4
МУЛЬЧЕР	5
ВИБРОТРАМБОВКА	6
ОБОРУДОВАНИЕ ДЛЯ СРУБКИ КРУГЛЫХ СВАЙ	7
ОБОРУДОВАНИЕ ДЛЯ СРУБКИ КВАДРАТНЫХ СВАЙ	8
ОБСАДНОЙ СТОЛ	9
МОЛОТ РАЗРУШИТЕЛЬ	10
МОТОПОМПА	11
МАСЛОСТАНЦИЯ	12
ГИДРОМОЛОТ	13
ЗЕМЛЕСОС	14
ГИДРОБУР	15
ДОПОЛНИТЕЛЬНЫЕ УСЛУГИ	16
ФОТО	17

ФРЕЗА



ОПИСАНИЕ:

Продольная фреза «Pilemaster» используются при рылении, разработках тоннелей, траншей и срубке оголовков буронабивных свай.

ВИДЫ ОБОРУДОВАНИЯ:

Наименование	Pilemaster DC5	Pilemaster DC10	Pilemaster DC20
Мощность мотора, (кВт)	25	50	80
Рекомендуемый вес экскаватора не менее, (т)	3-6 тонн	8-15	18-30
Крутящий момент, (Нм)	2200	10272	14272
Вес оборудования, (кг)	210	750	750
Давление масла, (Bar)	20	310	380
Объём масла, (л/мин)	40-70	100-150	110-170
Количество зубьев, (шт)	28	36	42
Скорость вращения, (об/мин)	95	80	65

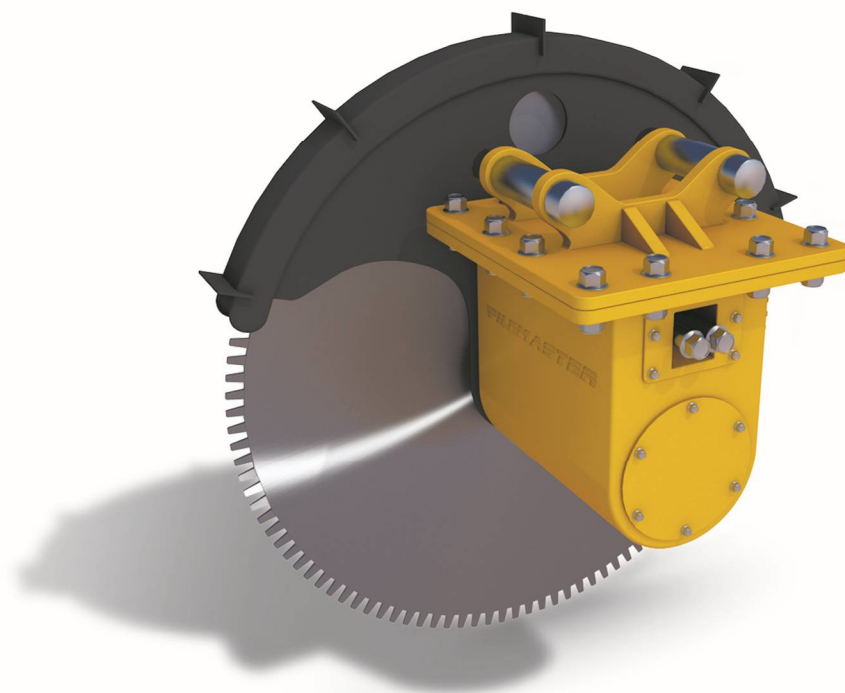
КОМПЛЕКТАЦИЯ ОБОРУДОВАНИЯ:

Фреза «PILEMASTER»;
Адаптер на рукоять стрелы экскаватора (опция);
Зубья;
Ключи, запасные части;
Инструкция по эксплуатации;
Шланги для подключения (опция);
Гарантийный талон;
Комплект БРС (опция);

СОВМЕСТИМОСТЬ:

HITACHI, DAEWOO, JCB, KOMATSU, DOOSAN, HYUNDAI, KATO, CATERPILLAR, LIEBHERR, MITSUBER, TEREX, VOLVO, NEW HOLLAND, SANY, SUNWARD, JOHN DEER,

КАМНЕРЕЗНАЯ ПИЛА



ОПИСАНИЕ:

Камнерезная пила на экскаватор «Pilemaster» применяется для различных строительных видов работ таких как нарезка температурных швов, демонтаж железобетонных конструкций, рытье траншей, ремонт дорожных оснований, устройство вертикальных и горизонтальных стен в скальных породах, а также в карьерах по добыче полезных ископаемых (мрамора, гранита, гипса), лесная промышленность (спиливание деревьев, фрезеровка и удаление пней), ландшафтный дизайн. По своей функциональности аналогична стационарным и переносным стенорезным машинам, однако имеет значительно большую мощность. Камнерезная машина на базе экскаватора способна выполнять работы по резке различных материалов в самых крепких каменных породах и железобетоне с высоким коэффициентом армирования.

Высокая мощность и большой крутящий момент алмазной пилы достигается за счет прямого привода от гидравлического двигателя. Это означает, что нет редуктора, отсюда более высокая надежность, эффективность, значительно больший межсервисный интервал обслуживания.

Камнерезная машина на базе экскаватора способна сходу приступить к работе по резке гранита, мрамора, негабарита, бута, железобетона. Благодаря рукояти стрелы экскаватора, возможно выполнение работ на высоте.

ВИДЫ ОБОРУДОВАНИЯ:

Наименование	Pilemaster RS5	Pilemaster RS10	Pilemaster RS15	Pilemaster RS20
Мощность мотора, (кВт)	41	70	120	160
Рекомендуемый вес экскаватора не менее, (т)	3-8 тонн	8-16 тонн	15-25 тонн	20-45 тонн
Крутящий момент, (Нм)	600	1450	2610	3200
Вес оборудования, (кг)	250	350	450	550
Давление масла, (Bar)	320	320	320	320
Объем масла, (л/мин)	60-100	100-150	150-230	200-300
Диаметр алмазной пилы, (мм)	1000-1800	1400-200	1600-2600	2000-3800
Скорость вращения, (об/мин)	600	600	500	450

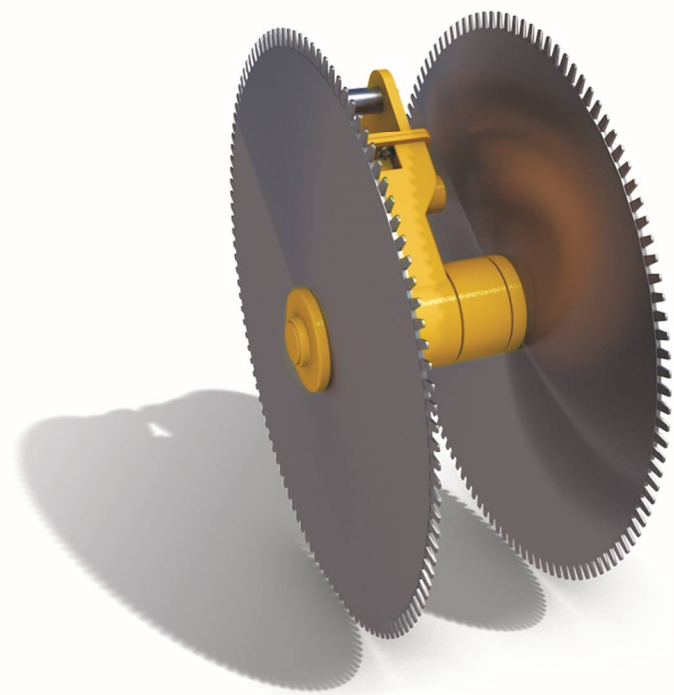
КОМПЛЕКТАЦИЯ ОБОРУДОВАНИЯ:

Камнерезная пила;
Адаптер на рукоять стрелы экскаватора;
Алмазные дисковые пилы (опция);
Алмазные сменные напайки (опция);
Вращающийся монтажный стенд;
Автоматическая система безопасности и остановки алмазного диска;
Защитное крыло (опция);
Система охлаждения алмазного диска (опция);
Инструкция по эксплуатации;
Инструмент, ключи для обслуживания;

СОВМЕСТИМОСТЬ:

HITACHI, DAEWOO, JCB, KOMATSU, DOOSAN, HYUNDAI, KATO, LIEBHERR, MITSUBER, TEREX, VOLVO, NEW HOLLAND, SANY, SUNWARD, JOHN DEER.

КАМНЕРЕЗНАЯ ПИЛА DRS СЕРИЯ



ОПИСАНИЕ:

Камнерезная пила с двойной головкой «Pilemaster» на экскаватор применяется в горнодобывающей отрасли в карьерах для добычи полезных ископаемых (мрамора, гранита, гипса) и нарезки их блоками для последующей их транспортировки. Также данное оборудование применяется для различных строительных видов работ таких как нарезка температурных швов, демонтаж железобетонных конструкций, ремонт дорожных оснований. По своей функциональности аналогична переносным стенорезным машинам. Камнерезная машина способна выполнять работы по резке различных материалов в самых крепких каменных породах и бетоне с высоким коэффициентом армирования.

ВИДЫ ОБОРУДОВАНИЯ:

Наименование	Pilemaster DRS20	Pilemaster DRS30
Мощность мотора, (кВт)	90	120
Рекомендуемый вес экскаватора не менее, (т)	20-36 тонн	20-45 тонн
Крутящий момент, (Нм)	7463	7763
Вес оборудования, (кг)	1300	1350
Давление масла, (Bar)	450	450
Объем масла, (л/мин)	250	300
Диаметр алмазной пилы, (мм)	2200-3500	2200-3500
Скорость вращения, (об/мин)	250	250
Расстояние между дисками, (мм)	1;1,2;1,4;	1;1,2;1,4;

КОМПЛЕКТАЦИЯ ОБОРУДОВАНИЯ:

Камнерезная пила с двойной головкой;
Адаптер на рукоять стрелы экскаватора (опция);
Алмазные дисковые пилы (опция);
Инструкция по эксплуатации;
Инструмент, ключи для обслуживания;
Гарантийный талон;
Комплект БРС (опция);

СОВМЕСТИМОСТЬ:

HITACHI, DAEWOO, JCB, KOMATSU, DOOSAN, HYUNDAI, KATO, CATERPILLAR, LIEBHERR, MITSUBER, TEREX, VOLVO, NEW HOLLAND, SANY, SUNWARD, JOHN DEER,

МУЛЬЧЕР



ОПИСАНИЕ:

Мульчер «Pilemaster» предназначен для измельчения ДКР, деревьев, порубочных остатков различных диаметров и размеров и устанавливается на гидравлический экскаватор и подключается к его гидросистеме. Высокая производительность достигается за счет большой скорости вращения ротора мульчера. Ориентировочная производительность оборудования составляет от 1,5 до 2 Га\смена в зависимости от измельчаемой растительности.

ВИДЫ ОБОРУДОВАНИЯ:

Наименование	Pilemaster DAH125D	Pilemaster DAH150E
Ширина захвата, (мм)	1210	1450
Рекомендуемый вес экскаватора не менее, (т)	12-20 тонн	20-27 тонн
Количество зубьев на роторе, (шт.)	17	21
Диаметр ротора, (мм)	460	510
Диаметр измельчаемых деревьев, (мм)	250	400
Вес оборудования, (кг)	1060	1600
Давление масла, (Bar)	240	320
Объём масла, (л\мин)	135	150

КОМПЛЕКТАЦИЯ ОБОРУДОВАНИЯ:

Мульчер «PILEMASTER»;
Комплект зубьев;
Система управления капотом;
Адаптер на рукоять стрелы экскаватора (опция);
Ключи, запасные части;
Инструкция по эксплуатации;
Шланги для подключения (опция);
Гарантийный талон;
Комплект БРС (опция);

СОВМЕСТИМОСТЬ:

HITACHI, DAEWOO, JCB, KOMATSU, DOOSAN, HYUNDAI, KATO, LIEBHERR, MITSUBER, TEREX, VOLVO, NEW HOLLAND, SANY, SUNWARD, JOHN DEER.

ВИБРОТРАМБОВКА



ОПИСАНИЕ:

Вибротрамбовка «Pilemaster» — оборудование предназначенное для земляных работ по уплотнению насыпных, рыхлых песчаных и гравийных подушек, прочих строительных материалов.

ВИДЫ ОБОРУДОВАНИЯ:

Наименование	Pilemaster CP100
Усилие трамбования, (кН)	11
Рекомендуемый вес экскаватора не менее, (т)	20-25 тонн
Вес оборудования, (кг)	1050
Давление масла, (Bar)	160
Объём масла, (л/мин)	150
Габаритный размер, (мм)	1300x900x1000

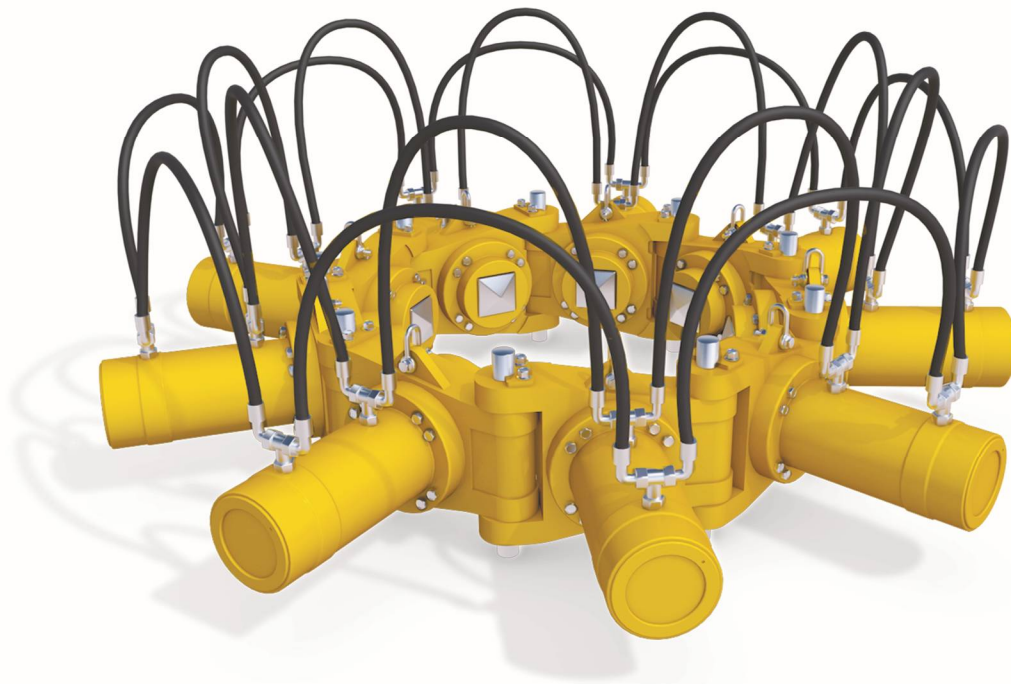
КОМПЛЕКТАЦИЯ ОБОРУДОВАНИЯ:

Ключи, запасные части;
Адаптер на рукоять стрелы экскаватора (опция);
Инструкция по эксплуатации;
Шланги для подключения (опция);
Гарантийный талон;
Комплект БРС (опция);

СОВМЕСТИМОСТЬ:

HITACHI, DAEWOO, JCB, KOMATSU, DOOSAN, HYUNDAI, KATO, CATERPILLAR, LIEBHERR, MITSUBER, TEREX, VOLVO, NEW HOLLAND, SANY, SUNWARD, JOHN DEER,

СРЕЗКА ДЛЯ СРУБКИ КРУГЛЫХ СВАЙ



ОПИСАНИЕ:

Оборудование для срезки оголовков буронабивных свай «Pilemaster» предназначено для механизированной срезки свай диаметром 500 – 1800 мм. По окончании устройства свайного поля для устройства ростверка производится срезка свай под заданную отметку, то есть разрушаются лишние оголовки свай. Оборудование представляет собой надёжную и простую в обслуживании модульную конструкцию, которая собирается из рабочих и соединительных секций. Каждая секция содержит в своей конструкции гидроцилиндр, на шток которого крепится режущий инструмент. Секции соединяются между собой, образуя круглую конструкцию, которая легко одевается и приспособливается к необходимому диаметру сваи. Гидравлические цилиндры соединяются последовательно РВД (рукавами высокого давления), образуя гидравлический контур, который подключается к гидравлической системе экскаватора, крана, буровой машины, либо к отдельной насосной станции с управлением.

ВИДЫ ОБОРУДОВАНИЯ:

Наименование	620-1500 мм «PILEMASTER» тип №380	400-1000 мм «PILEMASTER» тип №314 облегченная версия
Диаметр сваи min - max, (мм)	700-1800	400-1000
Рекомендуемый вес экскаватора не менее, (т)	Гусеничный, 25	Гусеничный, 14
Минимальное расстояние между осями свай, (мм)	500	500
Вес секции, (кг)	220	95
Давление масла, (Bar)	25-32	25-32
Объём масла, (л/мин)	12	6
Производительность, (шт./смена)	30-50	30-50
Габаритный размер, (мм)	580x510x396	580x464x260
Диаметр сваи, мм	700 800 900 1000 1250 1500 1800	400 500 600 700 800 900 1000
	9 10 11 11 13 15 18	7 8 9 10 11 12 13

ТИПЫ СРУБАЕМЫХ СВАЙ:

Буронабивные сваи выполненные со средним и высоким коэффициентом армирования;
Сваи мостовые с высоким коэффициентом армирования. Мостовые сваи изготавливаются из тяжелого бетона.
Класс бетона по прочности на сжатие (B25, B30, B35).

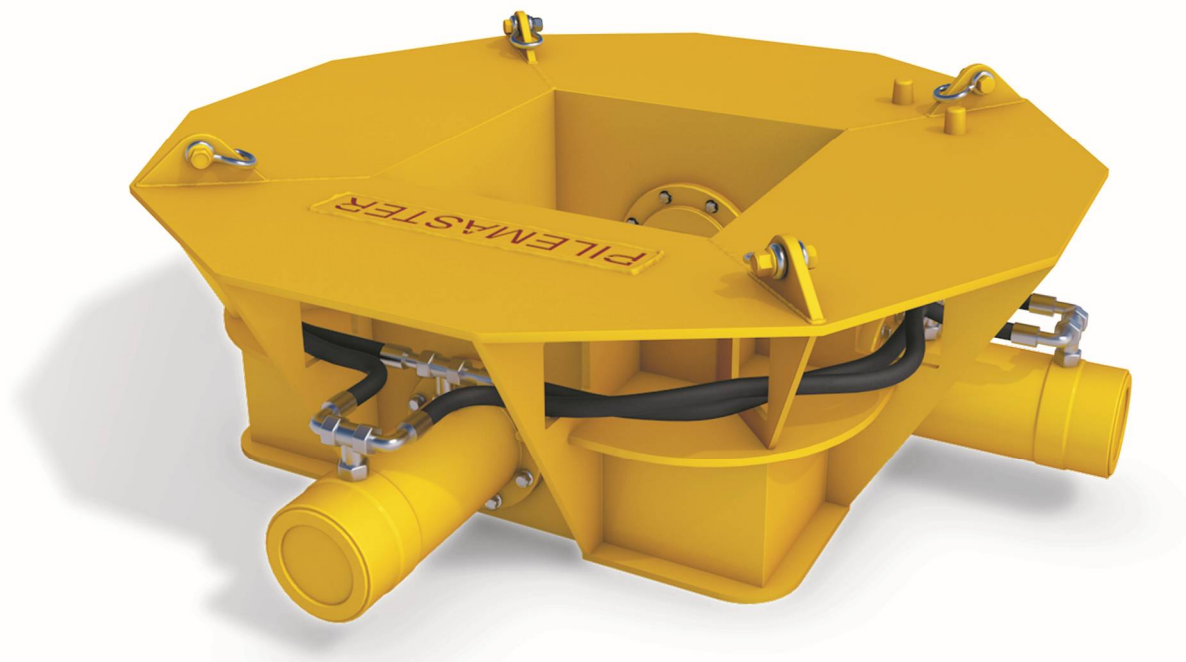
КОМПЛЕКТАЦИЯ ОБОРУДОВАНИЯ:

Оборудование для обрубki свай «PILEMASTER»;
Цепные стропы;
Ключи, запасные части;
Инструкция по эксплуатации;
Гарантийный талон;
Комплект БРС (опция);

СОВМЕСТИМОСТЬ:

HITACHI, DAEWOO, JCB, KOMATSU, DOOSAN, HYUNDAI, KATO, LIEBHERR, MITSUBER, TEREX, VOLVO, NEW HOLLAND, SANY, SUNWARD, JOHN DEER.

СРЕЗКА ДЛЯ СРУБКИ КВАДРАТНЫХ СВАЙ



ОПИСАНИЕ:

Сваерезка «Pilemaster» — это навесное оборудование на экскаватор, предназначенное для срезки оголовков квадратных (забивных) свай под заданную проектную отметку. Статическим усилием ножей, устройство разрушает защитный слой бетона сваи, тем самым разрушает бетон и оголяет арматуру для последующего её бетонирования в ростverk.

В сравнении с использованием отбойных молотков применение современного оборудования «PILEMASTER» позволяет существенно сокращать сроки и стоимость устройства фундаментных работ на забивных сваях в 3-4 раза. Оборудование не нарушает технологии и методических рекомендаций при зачистке оголовка сваи. Площадка оголовка сваи остаётся без боковых сколов и имеет более 70 % ровной поверхности сечения сваи. Неровности и перепады обрубленной головы сваи остаются не более 50 мм, что соответствует СП 45.13330.2012 ЗЕМЛЯНЫЕ СООРУЖЕНИЯ, ОСНОВАНИЯ И ФУНДАМЕНТЫ. Актуализированная редакция СНиП 3.02.01-87. При работе устройства арматура автоматически подготавливается для дальнейшей заделки в ростverk согласно проекта.

ВИДЫ ОБОРУДОВАНИЯ:

Наименование	Pilemaster тип №I	Pilemaster тип №II	Pilemaster тип №III	Pilemaster тип №IV
Сечение сваи min - max, (мм)	300-300	300-400	170-320	250-350
Рекомендуемый вес экскаватора не менее, (т)	Колесный, 8 тонн	Гусеничный, 10-12 тонн	Гусеничный, 10-12 тонн	Гусеничный, 10-12 тонн
Минимальное расстояние между осями свай, (мм)	300	750	380	550
Вес оборудования, (кг)	220	570	450	550
Давление масла, (Bar)	25-32	25-32	25-32	25-32
Объём масла, (л/мин)	12	25	20	20
Производительность, шт/смену	30-40	170-200	200	170-200
Габаритный размер, (мм)	1145x620x290	1480x1480x420	1080x1080x420	1300x1300x420

КОМПЛЕКТАЦИЯ ОБОРУДОВАНИЯ:

Сваерезка для срубki свай «PILEMASTER»;
Активная система синхронизации выдвижения зубьев (опция);
Цепные стропа;
Ключи, запасные части;
Инструкция по эксплуатации;
Шланги для подключения (опция);
Быстроразъёмные соединения (опция);
Гарантийный талон;
Комплект БРС (опция);

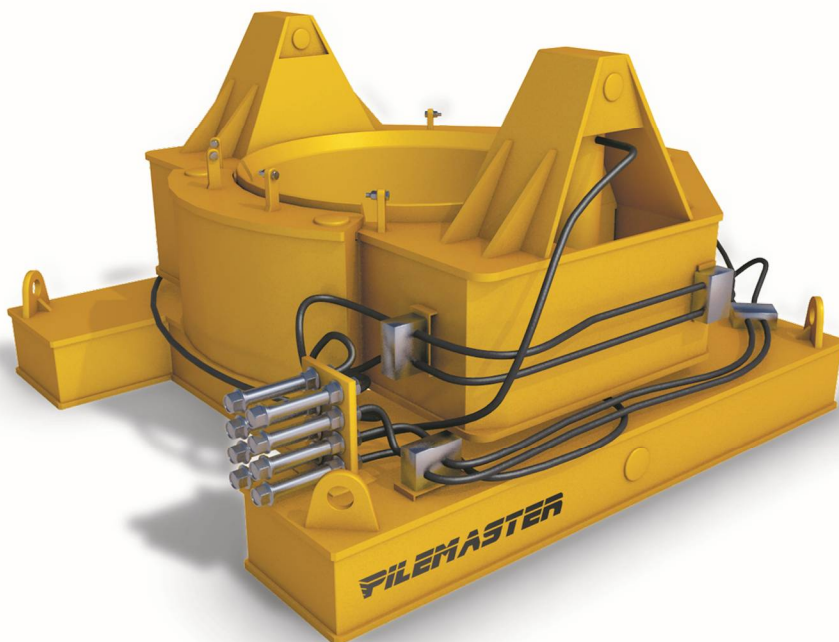
СОВМЕСТИМОСТЬ:

HITACHI, DAEWOO, JCB, KOMATSU, DOOSAN, HYUNDAI, KATO, CATERPILLAR, LIEBHERR, MITSUBER, TEREX, VOLVO, NEW HOLLAND, SANY, SUNWARD, JOHN DEER,

ТИПЫ СРУБАЕМЫХ СВАЙ:

Сваи общестроительные квадратного сечения. Сваи соответствуют требованиям ГОСТ 19804-2012. Диаметр продольной арматуры 10AIII;
Сваи общестроительные пирамидальные. Сваи соответствуют требованиям ГОСТ 19804-2012;
Сваи составные. Сваи соответствуют требованиям ГОСТ 19804-2012;
Сваи энергетические с закладными. Сваи соответствуют требованиям ГОСТ 19804-2012;
Сваи для технологических трубопроводов;

ОБСАДНОЙ СТОЛ



ОПИСАНИЕ:

Обсадные столы «Pilemaster» применяются для погружения и извлечения из грунта обсадной инвентарной трубы в процессе бурения. Стол извлека-тель (трубовыдергивающий стол) предназначен для извлечения трубы (шпонки) из траншеи при устройстве конструкций «стена в грунте». Макси-мальный диаметр трубы 620—1200 мм. Также стол может применяться как трубовыдёргивающий стол для извлечения обсадных инвентарных труб при бурении свай.

ВИДЫ ОБОРУДОВАНИЯ:

Наименование	Pilemaster EX1000	Pilemaster EX1200
Диаметр обсадных труб, (мм)	1000	1200
Усиление вытягивания трубы, (кгс)	145050	179070
Усиление обжатия трубы, (кгс)	105050	105050
Давление масла, (Bar)	250-320	25-32
Высота подъема хомута, (мм)	400	400
Объём масла, (л/мин)	250	250
Производительность, (м3)	800	800
Габаритный размер, (мм) ДхШхВ	2600x2000x1600	2600x2200x1800
Вес оборудования, (кг)	3900	4200

КОМПЛЕКТАЦИЯ ОБОРУДОВАНИЯ:

Обсадной стол;
Ключи, запасные части;
Инструкция по эксплуатации;
Шланги для подключения (опция);
Гарантийный талон;
Комплект БРС (опция);

СОВМЕСТИМОСТЬ:

BAUER, CASAGRANDE, DELMAG, JUNTAN, KATO, LIEBHERR, SANY, SOILMEC, WIRTH, KLEMM, IMT, MAIT.

МОЛОТ РАЗРУШИТЕЛЬ



ОПИСАНИЕ:

Кинетический молот-разрушитель «Pilemaster» (бутобой) применяется в различных направлениях таких как строительство, горно-добывающая и металлургическая промышленность.

В строительстве используется для утилизации и демонтажа бетонных, железобетонных конструкций, и сооружений, дорожного бетонного или асфальтного полотна, мостовых опор, рыхления мерзлоты.

В металлургии используется для переработки и разрушения шлаков не только в остывшем, но и в горячем виде и чугуна (козлов), литейных форм, скрапа, изношенных изложниц на месте без транспортировки в копровый цех. Очистка и выбивки чугунных чаш.

В горно-добывающей промышленности молот используется при проведении вскрышных работ. После проведения взрывных работ образуются валуны больших и негабаритных размеров, которые следует предварительно измельчить для загрузки в дробилку (грохот). Для измельчения и дробления негабарита, кусков пород, разрушения каменных глыб и валунов весом до 200 тонн применяют молот разрушитель.

Молот-разрушитель состоит из базовой машины (гусеничный экскаватор) и навесного молота с ударной частью. Мощностью и мобильностью данной установки позволяет эффективно использовать данное оборудование для выполнения широкого комплекса работ.

Основное преимущество использования молота-разрушителя Pilemaster в сравнении с обычным гидромолотом:

Большая сила удара;

Менее шумный за счет небольшой частоты ударов;

Не требует постоянных затрат на обслуживание молота;

В качестве базовой машины может применяться техника без особых требований к гидросистеме и состоянию экскаватора;

ВИДЫ ОБОРУДОВАНИЯ:

Наименование	Pilemaster IH30	Pilemaster IH100	Pilemaster IH200
Энергия удара, кДж	30	100	200
Рекомендуемый вес экскаватора не менее, (т)	18-22 тонн	30-40 тонн	35-45 тонн
Частота ударов в минуту	5-7	5-7	5-7
Вес оборудования, (кг)	3400	6500	10500
Давление масла, (МПа)	125	200	250

КОМПЛЕКТАЦИЯ ОБОРУДОВАНИЯ:

Молот-разрушитель;

Адаптер на рукоять стрелы экскаватора (опция);

Инструкция по эксплуатации;

Инструмент, ключи для обслуживания;

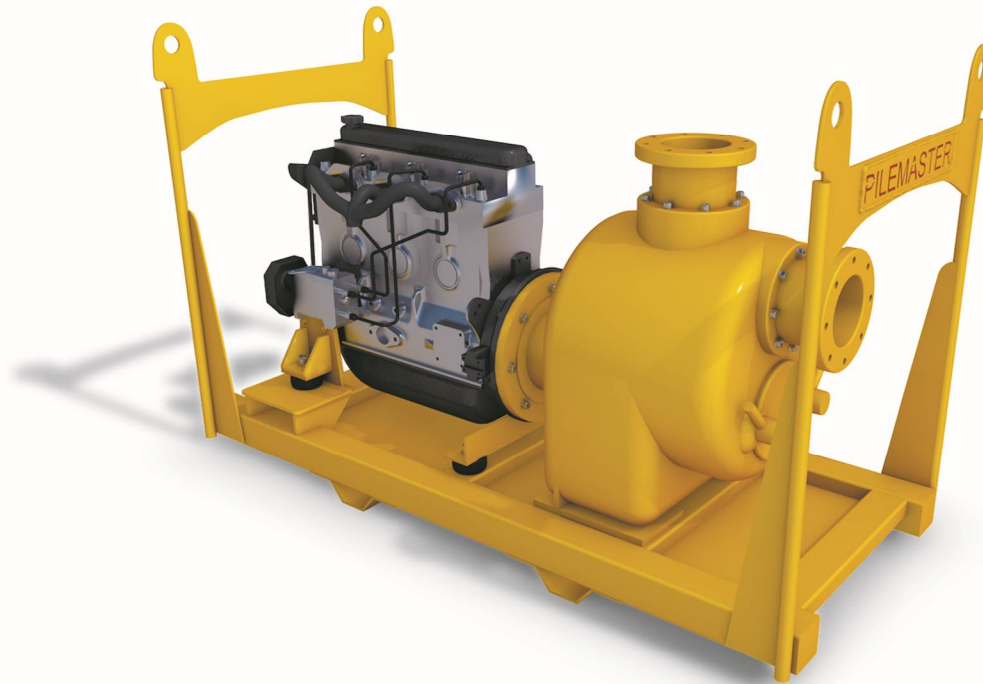
Гарантийный талон;

Комплект БРС (опция);

СОВМЕСТИМОСТЬ:

HITACHI, DAEWOO, JCB, KOMATSU, DOOSAN, HYUNDAI, KATO, LIEBHERR, MITSUBER, TEREX, VOLVO, NEW HOLLAND, SANY, SUNWARD, JOHN DEER

МОТОПОМПА



ОПИСАНИЕ:

Установка водопонижения «Pilemaster» предназначена для понижения уровня грунтовых вод во время проведения земляных работ, используя систему иглофильтров. В состав установки водопонижения входят: самовсасывающий центробежный насос «PileMaster» с дизельным или электрическим приводом.

ВИДЫ ОБОРУДОВАНИЯ:

Наименование	Pilemaster JD 6-350
Мощность ДВС, (кВт)	38
Объем топливного бака, (л)	100
Максимальная подача, (м ³ /ч)	350
Максимальный напор, (м)	20
Перекачиваемые частицы, (мм)	76
Габаритный размер, (мм)	2100x900x1310
Вес оборудования, (кг)	900

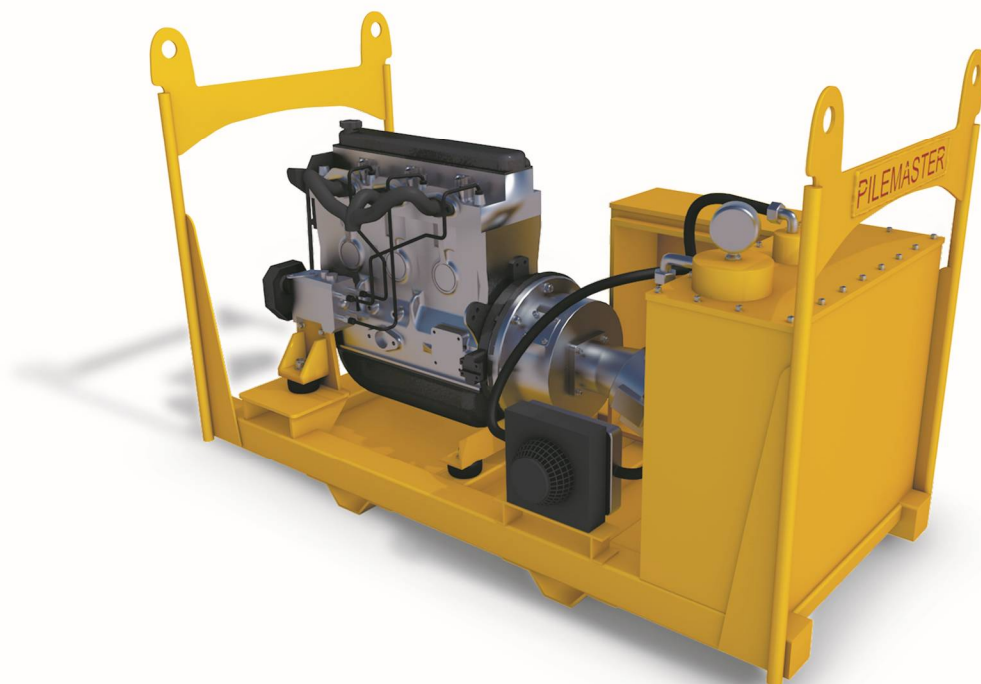
КОМПЛЕКТАЦИЯ ОБОРУДОВАНИЯ:

Самовсасывающий насос Pilemaster;
Ключи, запасные части;
Инструкция по эксплуатации;
Хомуты присоединения шлангов;
Напорно-всасывающие рукава;
Гарантийный талон;
Комплект БРС, камлоки (опция);

СОВМЕСТИМОСТЬ:

строительство и городское хозяйство (дренаж, осушение каналов или прудов, отведение грунтовых вод, подача воды из колодцев или каналов, откачка из траншей при укладке коммуникаций)
горно-добывающая промышленность (откачка сильнозагрязненных стоков с диаметром твердых частиц до 76 мм. из карьеров, котлованов)
аварийные работы (борьба с подтоплениями, паводками, при чрезвычайных обстоятельствах)
очистительные сооружения (перекачивание агрессивных сточных вод)

МАСЛОСТАНЦИЯ



ОПИСАНИЕ:

Маслостанция «PileMaster» предназначены для подключения любого гидравлического оборудования, в том числе установок для срубки свай, землесосов, вибропогрузателей, отбойных молотков, домкратов для передвижения грузов, алмазные стенорезные машины т.д. Привод маслостанции производится от электрического или дизельного ДВС производства Kiror \ Kohler различной мощности. Применяются импортные гидронасосы Bosch Rexroth \ Parker с изменяемым рабочим объемом, позволяющие выбрать оптимальную производительность в зависимости от давления и потока гидравлической жидкости. Простое и безотказное ручное управление позволяет производить работы даже в самых сложных условиях.

ВИДЫ ОБОРУДОВАНИЯ:

Наименование	Pilemaster PP40
Мощность ДВС, (кВт)	44
Объем топливного бака, (л)	100
Максимальное давление масла, (Bar)	29
Производительность, (л/мин)	140
Объем гидравлического бака, (л)	200
Габаритный размер, (мм) ДхШхВ	2100x900x1310
Вес оборудования, (кг)	1200

КОМПЛЕКТАЦИЯ ОБОРУДОВАНИЯ:

Инструкция по эксплуатации;
Инструмент, ключи для обслуживания, а также насос для заправки топлива;
Гарантийный талон;
Комплект БРС (опция);

СОВМЕСТИМОСТЬ:

Оборудование совместимо с любым гидравлическим инструментом в соответствии с указанными техническими характеристиками.

ГИДРОМОЛОТ



ОПИСАНИЕ:

Гидромолот «Pilemaster» - это навесное оборудование для экскаватора предназначенное для разрушения и дробления различных материалов таких как: железобетон, скала, мрамор, гранит. Гидромолот отлично подходит для вскрышных работ, рыхления мерзлых пород, а также трамбования грунта при условии применения дополнительных плит.

ВИДЫ ОБОРУДОВАНИЯ:

Наименование	Pilemaster HB-5	Pilemaster HB-6
Рекомендуемый вес экскаватора не менее, (т)	5-9 тонн	6-10 тонн
Масса гидромолота, (кг)	270	330
Диаметр рабочего инструмента, (мм)	68	75
Энергия удара, (Дж)	849	990
Частота ударов, (уд./мин)	450-900	450-900
Рабочее давление, (атм)	90-130	120-165
Поток масла, (л/мин)	30-50	30-70
Рабочая длина инструмента, (мм)	350	370
Диаметр рукава, мм (дюйм)	13 (½" BSP)	13 (½" BSP)
Масса ящика, (кг)	80	80
Общий вес, (кг)	350	410

КОМПЛЕКТАЦИЯ ОБОРУДОВАНИЯ:

Гидромолот;
Адаптер на рукоять стрелы экскаватора (опция);
Пика гидромолота;
Ящик с ключами и запчастями;
Комплект РВД;
Инструкция по эксплуатации;
Гарантийный талон;
Комплект БРС (опция);

СОВМЕСТИМОСТЬ:

HITACHI, DAEWOO, JCB, KOMATSU, DOOSAN, HYUNDAI, KATO, CATERPILLAR, LIEBHERR, MITSUBER, TEREX, VOLVO, NEW HOLLAND, SANY, SUNWARD, JOHN DEER, УВЗ, ТВЗКС.

ЗЕМЛЕСОС



ОПИСАНИЕ:

Землесос «Pilemaster PD3000» — это навесное оборудование позволяющее превратить любой гидравлический экскаватор или экскаватор амфибию в земснаряд. Землесосы предназначены для осушения болот, котлованов, озер, а также для дноуглубления, намыва берегов, удаления ила, уход и очистка хвостохранилищ, добыча сапропеля, обслуживания и ремонта газопроводов на заболоченных и затопленных участках. Специальные комплектации насосов предназначены для добычи песка, золота и других абразивных материалов.

ВИДЫ ОБОРУДОВАНИЯ:

Наименование	Значение	Pilemaster PD3000	Pilemaster PD3000S
Мощность моторы, (кВт)		90	130
Рекомендуемый вес экскаватора не менее, (т)		Гусеничный, 10-20 тонн	Гусеничный, 20-35 тонн
Концентрация пульпы, (%)		53/47 (вода/ сухой остаток)	65/35 (вода/ сухой остаток)
Абразивные материалы, (%)		3	35
Гравийность, (%)		3	3
Вес оборудования, (кг)		580	800
Давление масла, (Bar)		250-320	250-320
Скорость вращения, (об/мин)		850-1500	850-1500
Объём масла, (л/мин)		200	230
Производительность, (м ³)		800	800
Габаритный размер, (мм) ДхШхВ		2021x1154x560	2021x1154x560
Высота напора, (м)		30	25

КОМПЛЕКТАЦИЯ ОБОРУДОВАНИЯ:

Защитная решетка для работы с каменистым дном;
Фреза для измельчения и перемешивания пульпы;
Дополнительный механический рыхлитель (опция);
Сопло распылитель для гидравлического размыва (опция);
Адаптер на рукоять стрелы экскаватора (опция);
Инструкция по обслуживанию и эксплуатации;
Набор ключей для обслуживания оборудования;
Комплект шлангов для подключения к гидросистеме экскаватора (опция);

Комплект БРС (опция);
Пульпопровод Ø 100 — 200 (опция);
Поплавки для пульпопровода (опция);
Соединительные фланцы пульпопровода (опция);
Конусное сопло (опция);
Комплект предохранительных клапанов (опция);
Гарантийный талон;

СОВМЕСТИМОСТЬ:

WATERKING, AMPHIMASTER, SWAMPKINK, HITACHI, DAEWOO, JCB, KOMATSU, DOOSAN, HYUNDAI, KATO, CATERPILLAR, LIEBHERR, MITSUBER, TEREX, VOLVO, NEW HOLLAND, SANY, SUNWARD, JOHN DEER, УВЗ, ТВЭКС.

ГИДРОБУР



ОПИСАНИЕ:

Гидробур «Pilemaster» — применяется как навесное оборудование на экскаватор или ямобур для бурения скважин различного назначения, диаметром от Ø100 до Ø1200мм, глубиной до 15 метров, а также монтажа винтовых свай.

Гидробуры «Pilemaster» способны производить бурение в различных грунтовых условиях (I-VII категорию буримости по СНиП IV-2-82) начиная от мягких пород и заканчивая породами с каменистыми включениями фракцией до 200 мм. Небольшие габаритные размеры гидробура позволяют производить бурение скважин в непосредственной близости к существующим зданиям и сооружениям. Низкий уровень шума, при производстве буровых работ, позволяет вести буровые работы в черте города круглосуточно.

Широкое применение гидробуры получили при строительстве линий электропередач (ЛЭП), устройстве буронабивных свай, установке столбов и ограждений, за-винчивании винтовых свай, извлечения грунта для инженерно-геологических изысканий, бурении водопонижающих скважин, колодцев, ландшафтном дизайне, прокладке нефти и газовых трубопроводов, водопроводов, бурение геотермальных скважин, установка дорожных знаков и звуковых барьеров и других буровых работ.

ВИДЫ ОБОРУДОВАНИЯ:

Наименование	SM3000	SM5000	SM6000	SM7000	SM8000	SM10000	SM15000	SM20000	SM25000	SM35000	SM60000
Тип и масса базовой машины (т)	2-4,5	3-5	4,5-7	5-7	6-10	6-10	10-15	13-20	15-23	20-45	20-45
Крутящий момент, (Нм)	2900	4535	5525	6991	8786	9961	15967	20998	24775	36000	59403
Давление, (бар)	240	240	240	240	240	240	260	260	260	310	250
Поток масла, (л/мин)	27-75	50-95	50-115	40-90	50-100	70-100	80-170	80-170	80-170	80-225	100-250
Длина стандартных шнеков, (мм)	1200	1200	1600	1600	1600	1600	1600	1800	1600	2000	2000
Диаметр стандартных шнеков, (мм)	100-600	100-900	150-750	150-800	150-800	150-1000	150-1200	150-1200	150-1200	300-1500	300-150
Масса гидровращателя, (кг)	70	71	110	105	106	107	192	200	269	442	721
Высота гидровращателя, (мм)	700	700	700	830	830	830	1010	1010	930	1411	1630
Диаметр гидровращателя, (мм)	238	238	245	268	268	268	320	320	370	406	560

КОМПЛЕКТАЦИЯ ОБОРУДОВАНИЯ:

Гидробур;
Адаптер на рукоять стрелы экскаватора (опция);
Палец присоединения к адаптеру;
Стопорный палец присоединения шнека или удлинителя;
Комплект РВД;
Инструкция по эксплуатации;
Гарантийный талон;
Реверсивный клапан для изменения направления вращения (опция);
Индикатор вертикальности бурения (опция);
Комплект БРС (опция);

БУРОВОЙ ИНСТРУМЕНТ:

Однопальцевый адаптер (SM3000-SM60000)
Двухпальцевый адаптер без упора (SM3000-SM60000)
Двухпальцевый адаптер с упором (SM3000-SM60000)
Монтажная рама для МТЗ
Удлинитель L-1000мм
Удлинитель L-1500мм
Удлинитель L-2000мм
Шнек усиленный 150мм - 100мм. Скальный грунт

СОВМЕСТИМОСТЬ:

HITACHI, DAEWOO, JCB, KOMATSU, DOOSAN, HYUNDAI, KATO, CATERPILLAR, LIEBHERR, MITSUBER, TEREX, VOLVO, NEW HOLLAND, SANY, SUNWARD, JOHN DEER, УБЗ, ТВЗКС.

ДОПОЛНИТЕЛЬНЫЕ УСЛУГИ

СРУБКА СВАЙ

Производим механизированную срубку свай забивных и буронабивных. Работы по срубке свай выполняются по совершенно новой технологии специальным бетоноломным оборудованием Pilemaster на базе гусеничных экскаваторов Komatsu PC200-8. Срубаем все типы стандартных забивных свай согласно ГОСТ 19804-2012 сечением 300÷400 мм с производительностью до 250 штук оголовков свай в смену (8 часов). Срубка буронабивных свай Ø 620—1200 мм со средним коэффициентом армирования.

УСЛУГИ ЗЕМСНАРЯДА

Осуществляем услуги земснаряда на базе гусеничного экскаватора. Земснаряд на базе универсального гусеничного экскаватора Komatsu PC200-8 оборудованного специальным землесосом Pilemaster PD3000 позволяет выполнять широкий перечень гидротехнических работ. Мощный землесос позволяет перекачивать пульпу с производительностью до 800 м³ в час. Выработка пульпы производится на глубину до 8 метров.

БУРЕНИЕ СВАЙ ПОД ФУНДАМЕНТЫ

Выполняем бурение свай под фундаменты, буронабивные сваи, лидерное бурение под забивные сваи диаметром от 300 до 1200 мм на глубину до 10 метров, основания под ЛЭП, а также монтаж винтовых свай до 325 мм. Имеем возможность выполнить весь комплекс фундаментных работ по бурению, погружению армокаркаса и его бетонированию.

РАСЧИСТКА ТЕРРИТОРИЙ ОТ ДКР МУЛЬЧЕРОМ

Осуществляем расчистку территорий от ДКР (дикорастущие и культурные растения), подлеска, мелколесья, лежачего леса мультчером на базе гусеничного экскаватора. Работы по расчистке территорий от ДКР являются очень трудоемким процессом. Для механизации данной работы применяется специальное навесное оборудование — мультчер (фреза-измельчитель) Pilemaster DAN150 для экскаватора позволяет выполнять широкий перечень работ по расчистке территорий

ДЕМОНТАЖНЫЕ РАБОТЫ АЛМАЗНОЙ ПИЛОЙ

Производим демонтажные работы при помощи алмазной пилы Pilemaster RS15 на базе гусеничного экскаватора Komatsu PC200-8. Оборудование устанавливается в качестве навесного оборудования на гидравлический экскаватор и подключается к его гидравлической системе при этом не требуется дополнительного источника энергии.

УПЛОТНЕНИЕ ГРУНТА

Выполняем работы по уплотнению щебеночных оснований, насыпных, рыхлых грунтов, песка, асфальтобетона, откосов дорог, а также планировочные при помощи гидравлических трамбовок на базе гусеничного экскаватора. Трамбовка позволяет при помощи вибрации произвести усадку различных строительных материалов и подготовить поверхность к дальнейшим строительным работам.

ПРОДАЖА БУРОВОЙ И СВАЕБОЙНОЙ ТЕХНИКИ

Мы специализируемся на поставке и продаже строительной буровой и сваебойной технике для устройства свайных фундаментов и оснований. Осуществляем поставки буровой техники Bauer, Soilmec, Delmag, Junttan, Casagrande, Mait, Liebherr, IMT, Sany, CMV, KATO, а также сваебойной технике ABI, Vanut, Junttan, Atlas с дизельными и гидромолотами Delmag, IHI, Starke, Junttan. Мы всегда располагаем самой свежей и проверенной информацией о наличии и состоянии предлагаемого нами оборудования на самых выгодных для вас условиях.

ПРОДАЖА БУРОВОГО ИНСТРУМЕНТА

Строительный буровой инструмент изготавливаемый на производственной базе ООО УМ «Строймост» включает в себя весь перечень необходимого инструмента для выполнения буровых работ диаметром от 150 до 2000 мм в различных категориях грунтов. На производственно-ремонтной базе ООО УМ «Строймост» развернуто производство бурового строительного инструмента, в частности мы производим шнеки, ковшебуры, уширители, двустенные обсадные инвентарные трубы большого диаметра 620-2000 мм, зубья, резцы. Возможно изготовление обсадных столов типа Bauer, Leffer диаметром до 1500 мм с механизмом присоединения для любой буровой технике.